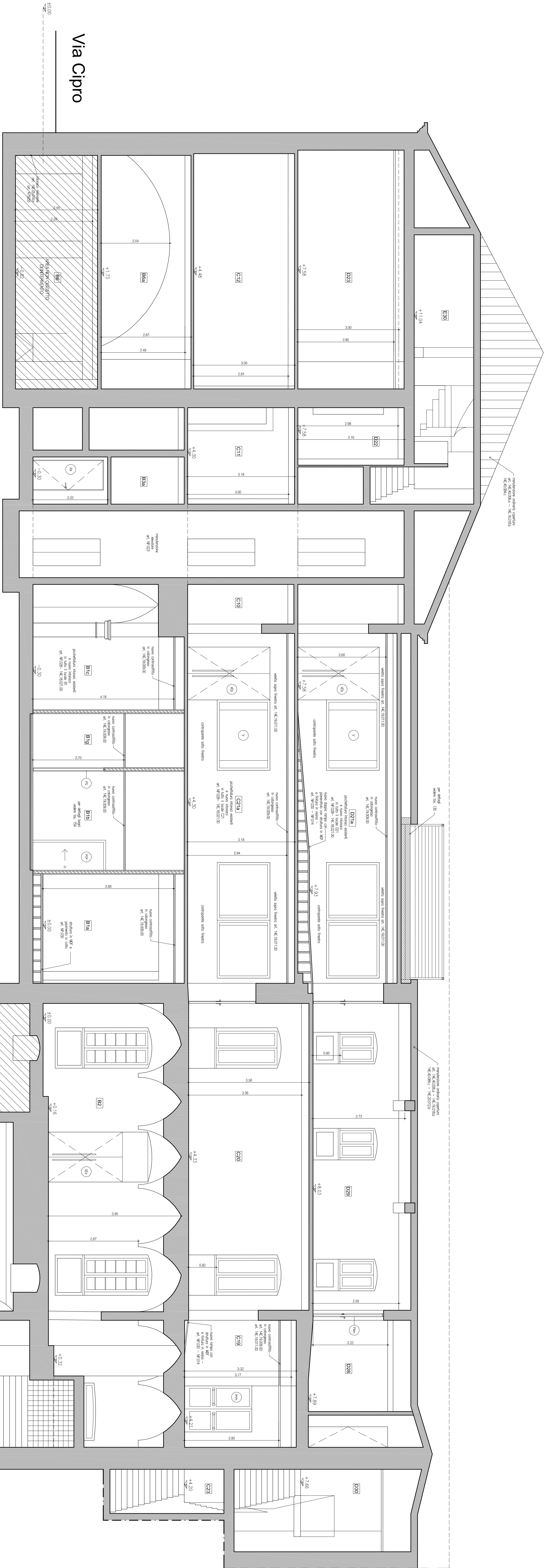


SEZIONE E-E

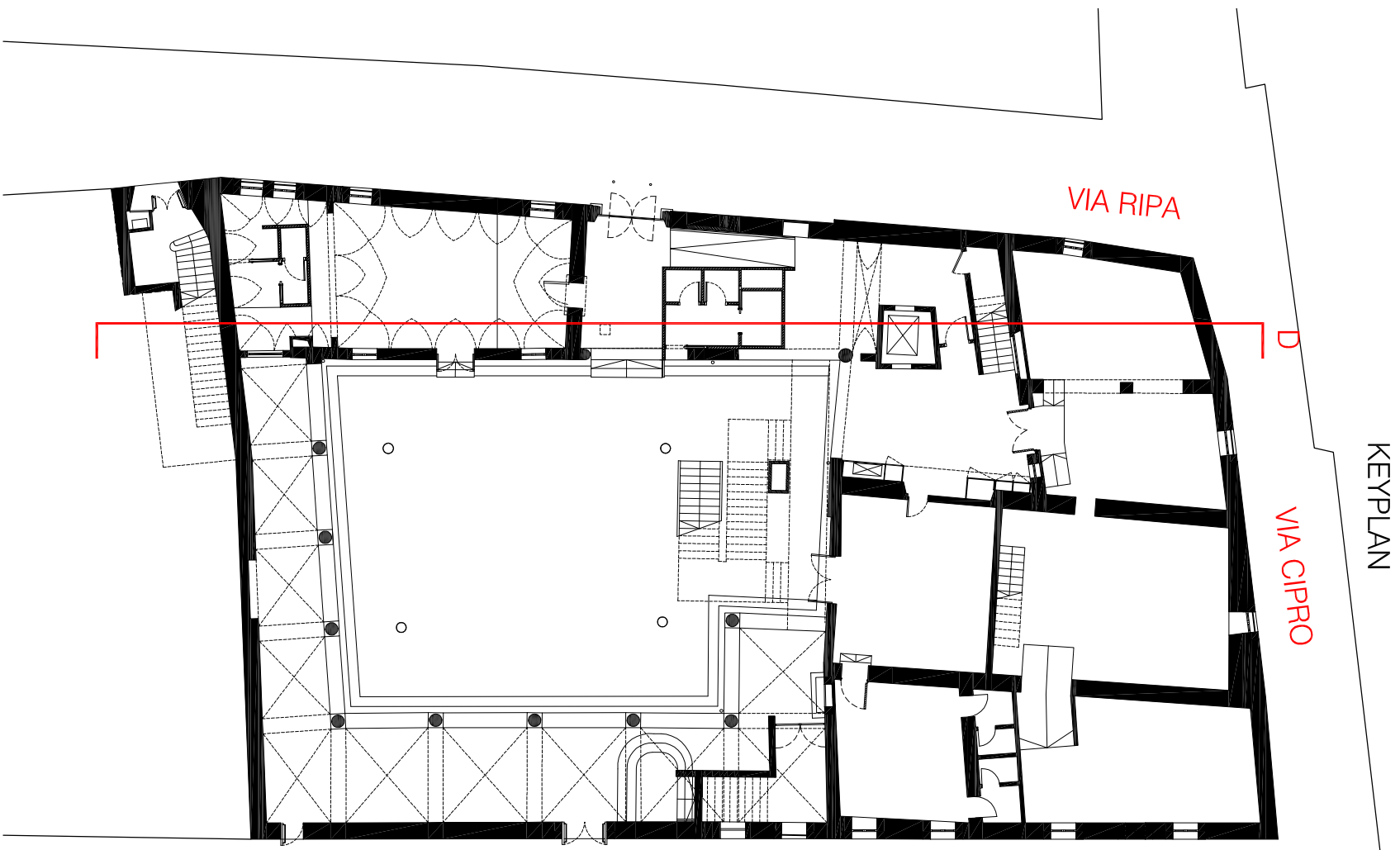


LEGENDA SERRAMENTI		LISTA CATEGORIE
CODICE	SERRAMENTI / PORTE ESISTENTI	
E1	PIRELLA DI SQUERZA TRASPIRENTE SU PORTE IN VETRO ESISTENTI	ART. WP.020
E2	PORTONE CON SOTTO DI AGERIMA DA MODIFICARE AEREO LESTERNO	ART. WP.017
E3	INVERINE SERRAMENTI IN LEGNO ESISTENTI	ART. WP.022
E4	PORTA TAMBIATA LACCATA AD UNIVITA	ART. HE.23.023.5
E5	PORTA TAMBIATA LACCATA A DUE ANTE	ART. HE.23.054
E6	PORTA TAMBIATA LACCATA A DUE ANTE CON PANNELLO INSERIZIONANTE	ART. HE.23.054
E7	NUOVO PORTONE IN LEGNO	ART. WP.025
E8	SERRAMENTO METANO DIMENSIONE	ART. WP.015
E9	PORTA IN VETRO	ART. HE.26.013
E10	PORTA INCLINATA	ART. WP.015
E11	VERANDA IN ALUMINIO	ART. WP.015
E12	VERANDA IN ALUMINIO	ART. WP.015
E13	VERANDA IN ALUMINIO	ART. WP.015
E14	VERANDA IN ALUMINIO	ART. WP.015
E15	VERANDA IN ALUMINIO	ART. WP.015
E16	VERANDA IN ALUMINIO	ART. WP.015
E17	VERANDA IN ALUMINIO	ART. WP.015
E18	VERANDA IN ALUMINIO	ART. WP.015
E19	VERANDA IN ALUMINIO	ART. WP.015
E20	VERANDA IN ALUMINIO	ART. WP.015
E21	VERANDA IN ALUMINIO	ART. WP.015
E22	VERANDA IN ALUMINIO	ART. WP.015
E23	VERANDA IN ALUMINIO	ART. WP.015
E24	VERANDA IN ALUMINIO	ART. WP.015
E25	VERANDA IN ALUMINIO	ART. WP.015
E26	VERANDA IN ALUMINIO	ART. WP.015
E27	VERANDA IN ALUMINIO	ART. WP.015
E28	VERANDA IN ALUMINIO	ART. WP.015
E29	VERANDA IN ALUMINIO	ART. WP.015
E30	VERANDA IN ALUMINIO	ART. WP.015

(1) PER DETTAGLI VERE AVETE DI SERRAMENTI GLA. 411, 412, 413, 414

NOTE:

LE MISURE RIPORTATE NEGLI ELABORATI SONO INDICATIVE. ELEVANDO IL RILIEVO ARCHITETTONICO DOVERA' ESSERE IDENTIFICATO A CARICO DELL'APPALZAZIONE.
LE FINESTRE CON BANCAL INTERIORE A 1m DOVANO ESSERE DOTATE ESISTENZIALMENTE DI UNA PROTEZIONE REALIZZATA CON ELEMENTI METALLICI TUBOLARI CON FISSAGGIO MECCANICO AI FORNALI LATOI.
ART. HE.27.002.2



PROVINCIA DI BELLUNO

COMUNE DI BELLUNO

RESTAURO CONSERVATIVO DI
PALAZZO CREPADONA
DESTINATO ALLA NUOVA MEDIATECA DELLE DOLOMITI

- PROGETTAZIONE ESECUTIVA DEI LAVORI DI RESTAURO, OPERE EDILI, STRUTTURALI, IMPIANTISTICHE E COORDINAMENTO DELLA SICUREZZA IN FASE DI PROGETTAZIONE



COMMITTENTE

COMUNE DI BELLUNO
via S. Maria 1, 33014 BELLUNO (BL)
C.F. 00055930332 - P.IVA 00055930332

RESPONSABILE UNICO DEL PROCEDIMENTO

arch. Carlo Frattini
PROGETTAZIONE
C.F. 00055930332 - P.IVA 00055930332

RAGGRUPPAMENTO TEMPORANEO DI PROFESSIONISTI

ARTICO ARCHITECTURE ENGINEERING CONSULTING
via Marmolada n.38 - ALLEGHE (BL)
C.S. 00055930332 - P.IVA 00055930332

Studio di Ingegneria MAZZORAN TILOCA DE LOTTO
piazza Castello n.4 - BELLUNO
C.F. 00055930332 - P.IVA 00055930332

ING. PIETRO CANTONI
piazza S. Maria n.38 - BELLUNO
C.F. 00055930332 - P.IVA 00055930332

STUDIO BORTOT
via Cal de Forniga n.10 - SANTA GIUSTINA (BL)
C.F. 00055930332 - P.IVA 00055930332

R. STUDIO
via Marmolada n.38 - ALLEGHE (BL)
C.F. 00055930332 - P.IVA 00055930332

ING. CHIARA BARATTIN
via Centrali Cantore n.34 - ALPAGO (BL)
C.F. 00055930332 - P.IVA 00055930332

PROGETTO
SEZIONE E-E
scala 1:50
DATA
05.09.2018
AGGIORNAMENTI

ALLEGATO
134